

**Országos  
kompetenciamérés  
2021**



---

## **FIT-jelentés**

### **Telephelyi jelentés**

**6. évfolyam :: Általános iskola**

## **Fóti Garay János Általános Iskola**

2151 Fót, Arany János utca 20-26.

OM azonosító: 032348

Telephely kódja: 001



EMBERI ERŐFORRÁSOK  
MINISZTERIUMA



OKTATÁSI  
HIVATAL



Köznevelési Mérés  
Értékelési Osztály

**FIGYELEM! Kérjük, tartsa szem előtt, hogy a 2020/2021. tanévtől a képzési formák megváltoztak. A jelentésben szereplő technikumi elnevezésű viszonyítási csoportba a technikumi képzés és a szakgimnáziumi képzés tartozik. A szakképző iskolák viszonyítási csoportba a szakképző iskolai képzés, a szakközépiskolai képzés és a szakiskolai képzés tartozik.**

**Az emberi erőforrások minisztere 5/2020. (III. 19.) EMMI határozata értelmében a 2019/2020. tanévi országos kompetenciamérés elmaradt, így nem érhetőek el a 2020. évi mérési eredmények.**

## Létszámadatok

A telephely létszámadatai az általános iskolai képzéstípusban a 6. évfolyamon

Osztály neve	Tanulók száma						
	Összesen	SNI tanulók	Mentesült tanulók	BTMN tanulók	HHH tanulók	Jelentésre jogosult tanulók	A jelentésben szereplők
a	21	1	0	4	0	20	18
b	21	0	1	0	0	21	18
<b>Összesen</b>	<b>42</b>	<b>1</b>	<b>1</b>	<b>4</b>	<b>0</b>	<b>41</b>	<b>36</b>

A Tanulói háttérkérdőívre és a családháttér-indexre vonatkozó létszámadatok

Osztály neve	Tanulók száma		
	Jelentésre jogosultak	Tanulói kérdőívet kitöltötte	Van CSH-indexe
a	20	17	13
b	21	18	17
<b>Összesen</b>	<b>41</b>	<b>35</b>	<b>30</b>

A sajátos nevelési igényű vagy problémákkal küzdő tanulók adatai

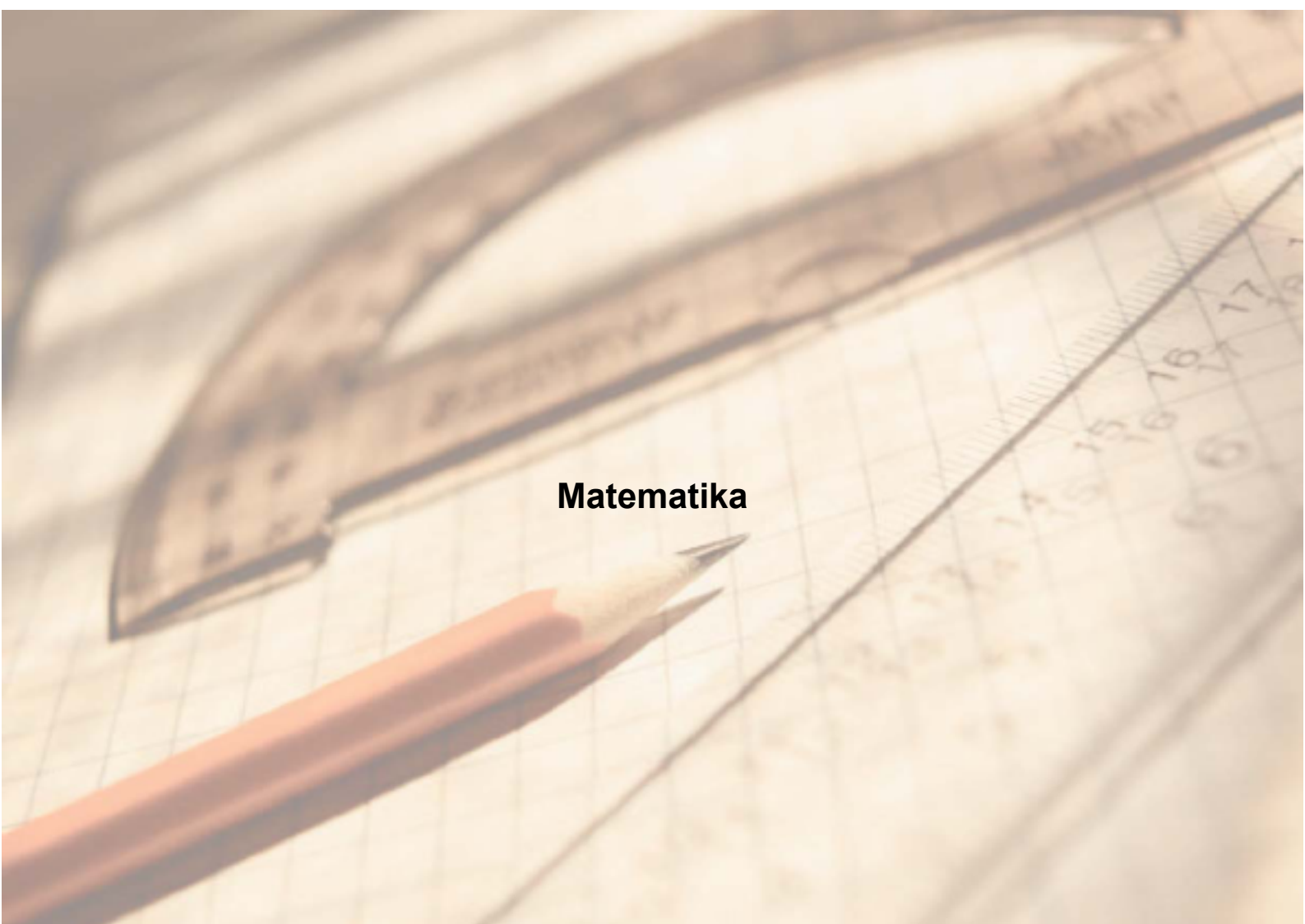
Sajátos nevelési igény típusa	Tanulók száma	
	SNI/BTMN tanulók	Mentesültek a teszt megírása alól
Testi, érzékszervi vagy beszéd fogyatékos tanulók	0	0
Enyhe, középsúlyos vagy súlyos értelmi fogyatékos vagy autista tanulók	0	0
A megismerő funkciók vagy a viselkedés fejlődésének (organikus okra visszavezethető vagy vissza nem vezethető) tartós és súlyos rendellenességével küzdő tanulók	1	0
Beilleszkedési, tanulási vagy magatartási nehézségekkel küzdő tanulók	4	0
<b>Összesen</b>	<b>5</b>	<b>0</b>

A mentesülő tanulók adatai

A mentesség oka	Tanulók száma
SNI tanuló	0
Ideiglenes sérülés miatt mentesített tanuló	1
Nyelvi szempontból mentesíthető tanuló	0
<b>Összesen</b>	<b>1</b>

A telephely jelentésre jogosult tanulónak előző év végi matematikajegye

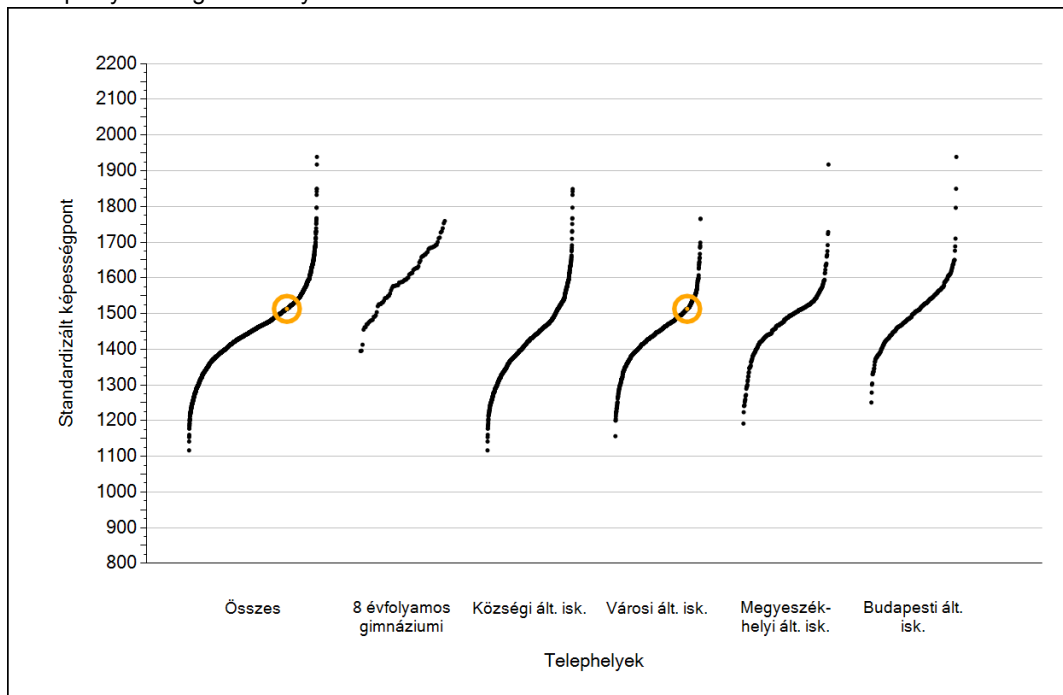
Osztály	Szerepel-e a jelentésben?	Előző év végi matematikajegy						Összesen
		-	1	2	3	4	5	
a	Jelentésben szereplők	0	0	2	3	8	5	18
	Jelentésben nem szereplők	0	0	0	2	0	0	2
b	Jelentésben szereplők	0	0	3	3	9	3	18
	Jelentésben nem szereplők	0	0	0	1	2	0	3
Összesen	<b>Jelentésben szereplők</b>	<b>0</b>	<b>0</b>	<b>5</b>	<b>6</b>	<b>17</b>	<b>8</b>	<b>36</b>
	<b>Jelentésben nem szereplők</b>	<b>0</b>	<b>0</b>	<b>0</b>	<b>3</b>	<b>2</b>	<b>0</b>	<b>5</b>



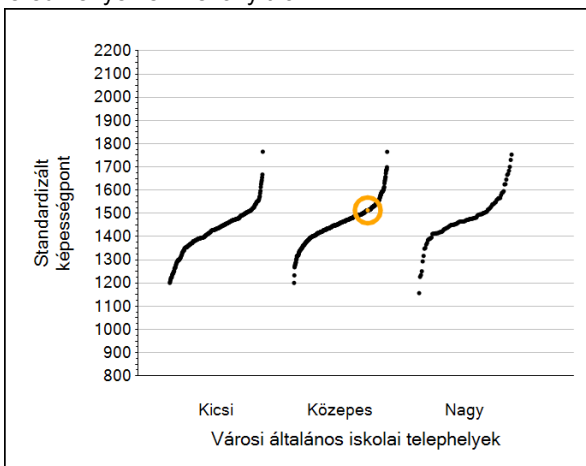
**Matematika**

# 1a Átlageredmények

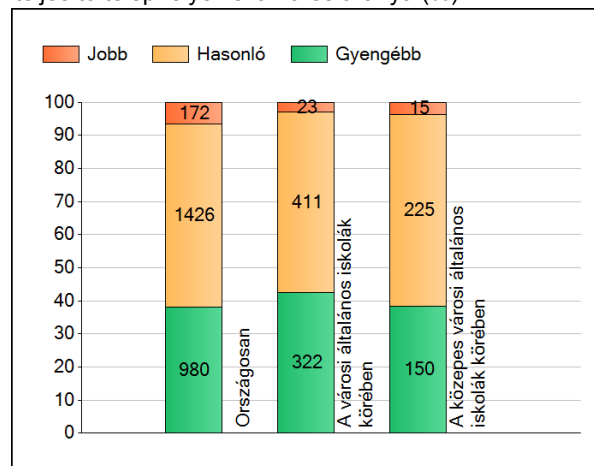
A telephelyek átlageredményeinek összehasonlítása



Az Önök eredményei a városi általános iskolai telephelyek eredményeéhez viszonyítva



A szignifikánsan jobban, hasonlóan, illetve gyengébben teljesítő telephelyek száma és aránya (%)

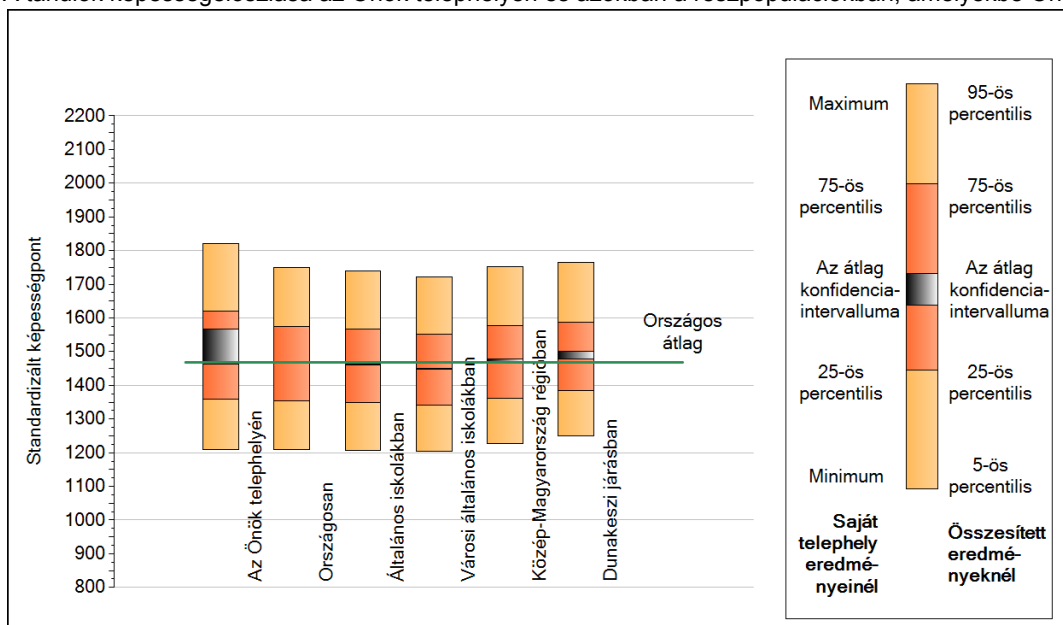


A tanulók átlageredménye és az átlag megbízhatósági tartománya (konfidencia-intervalluma)

<b>Az Önök telephelyén</b>	<b>1513 (1463;1568)</b>		
Országosan	1468 (1467;1470)		
8 évfolyamos gimnáziumokban	1609 (1605;1614)		
Ált. isk.	1462 (1461;1463)		
Községi ált. isk.	1428 (1426;1429)		
Városi ált. isk.	1450 (1448;1451)		
Megyeszékhelyi ált. isk.	1491 (1489;1493)		
Budapesti ált. isk.	1510 (1508;1513)		
		Kis városok ált. isk.	1427 (1424;1430)
		Közepes városok ált. isk.	1459 (1457;1461)
		Nagy városok ált. isk.	1464 (1459;1468)

## 1b A képességeloszlás néhány jellemzője

A tanulók képességeloszlása az Önök telephelyén és azokban a részpopulációkban, amelyekbe Önök is tartoznak



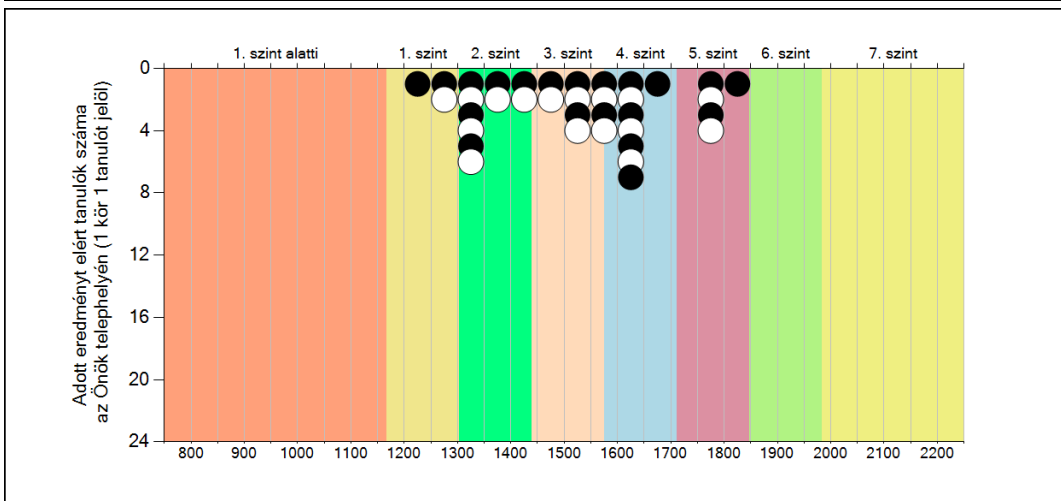
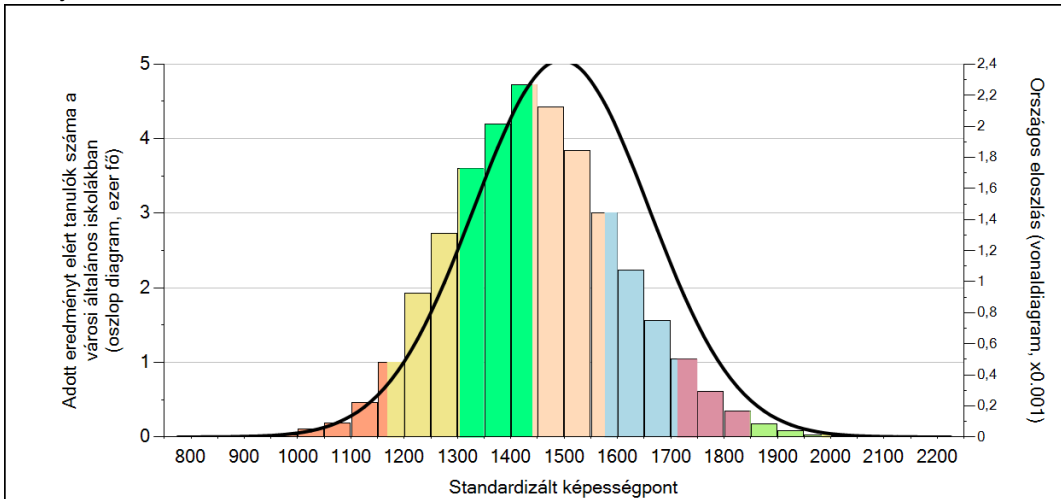
A tanulók képességeloszlása az egyes részpopulációkban

	Min. / 5-ös perc.	25-ös perc.	Átlag (konf. int.)	75-ös perc.	Max. / 95-ös perc.
<b>Az Önök telephelyén</b>	1210	1359	1513 (1463;1568)	1621	1820
Országosan	1210	1354	1468 (1467;1470)	1576	1749
Általános iskolákban	1208	1350	1462 (1461;1463)	1568	1740
Városi általános iskolákban	1203	1341	1450 (1448;1451)	1552	1721
Közép-Magyarország régiójában	1226	1362	1474 (1472;1477)	1578	1751
Dunakeszi járásban	1250	1384	1489 (1478;1501)	1587	1765

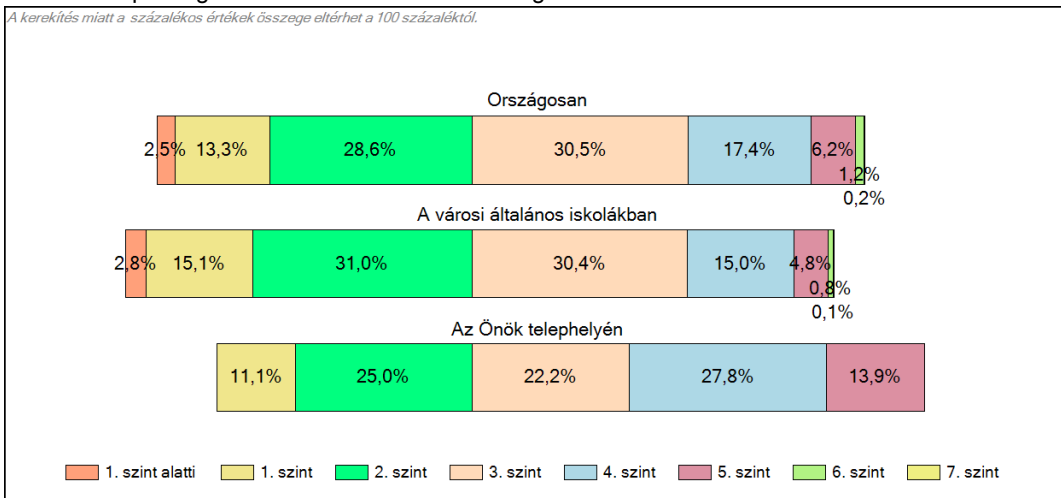
**1c**

**Képességeloszlás**

Az országos eloszlás, valamint a tanulók eredményei a városi általános iskolákban és az Önök városi általános iskolájában



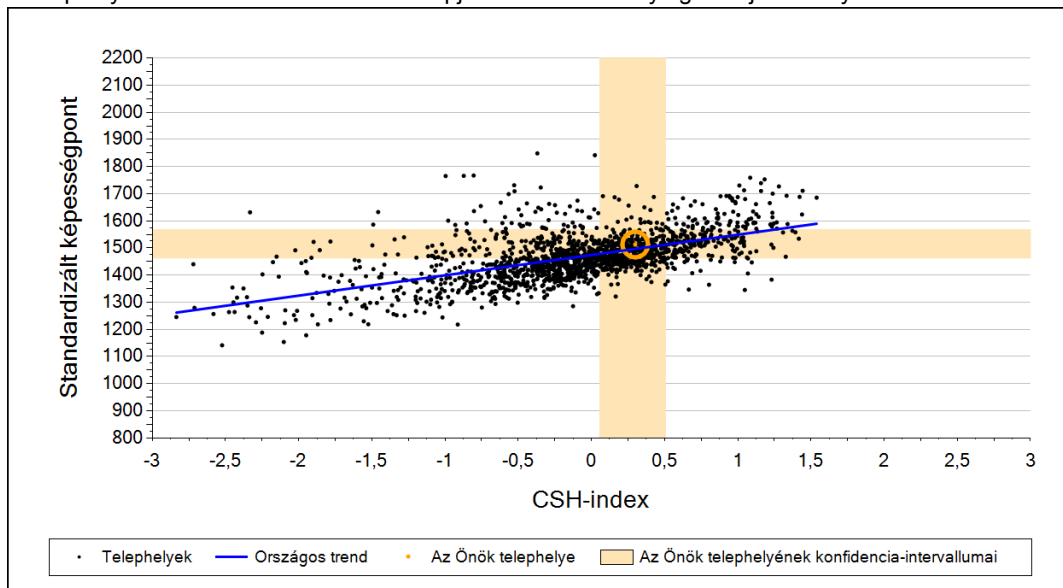
A tanulók képességszintek szerinti százalékos megoszlása



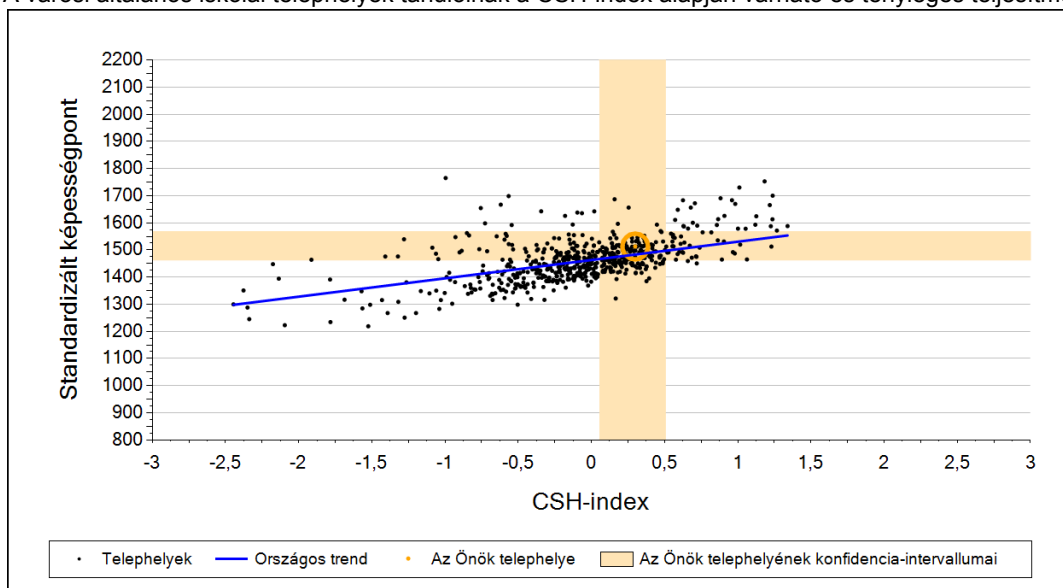
2a

## Átlageredmény a CSH-index tükrében\*

A telephelyek tanulóinak a CSH-index alapján várható és tényleges teljesítménye



A városi általános iskolai telephelyek tanulóinak a CSH-index alapján várható és tényleges teljesítménye



Telephelyeik eredménye a regressziós becslés alapján várható eredmény tükrében

Telephelyük tényleges eredménye	1513	(1463;1568)
Várható eredmény az összes telephelyre illesztett regressziós egyenes alapján	1497	(a tényleges eredmény ettől nem különbözik szignifikánsan)
Várható eredmény a városi általános iskolai telephelyekre illesztett regressziós egyenes alapján	1483	(a tényleges eredmény ettől nem különbözik szignifikánsan)

A CSH-index átlagértéke és az átlag megbízhatósági tartománya

<b>Az Önök telephelyén</b>	<b>0,299</b>	<b>(0,052;0,506)</b>
Országosan	-0,004	(-0,010;0,000)
Városi általános iskolákban	-0,103	(-0,110;0,000)

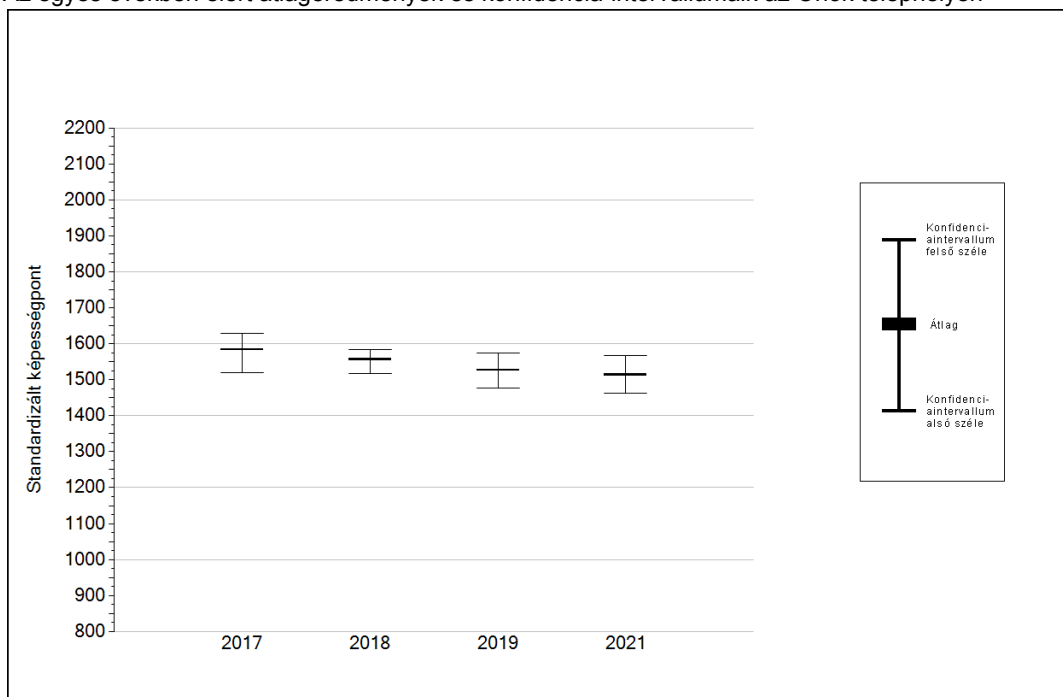
\* Csak azok a telephelyek szerepelnek az ábrákon, amelyeken legalább a diákok kétharmadára és legalább tíz tanulóra kiszámítható a CSH-index, és a CSH-indexszel rendelkező diákok átlaga belesik az összes diák képességátlagának konfidencia-intervallumába mindkét felmért terület esetében.



4a

## Az átlageredmény alakulása a 6. évfolyamon

Az egyes években elért átlageredmények és konfidencia-intervallumaik az Önök telephelyén



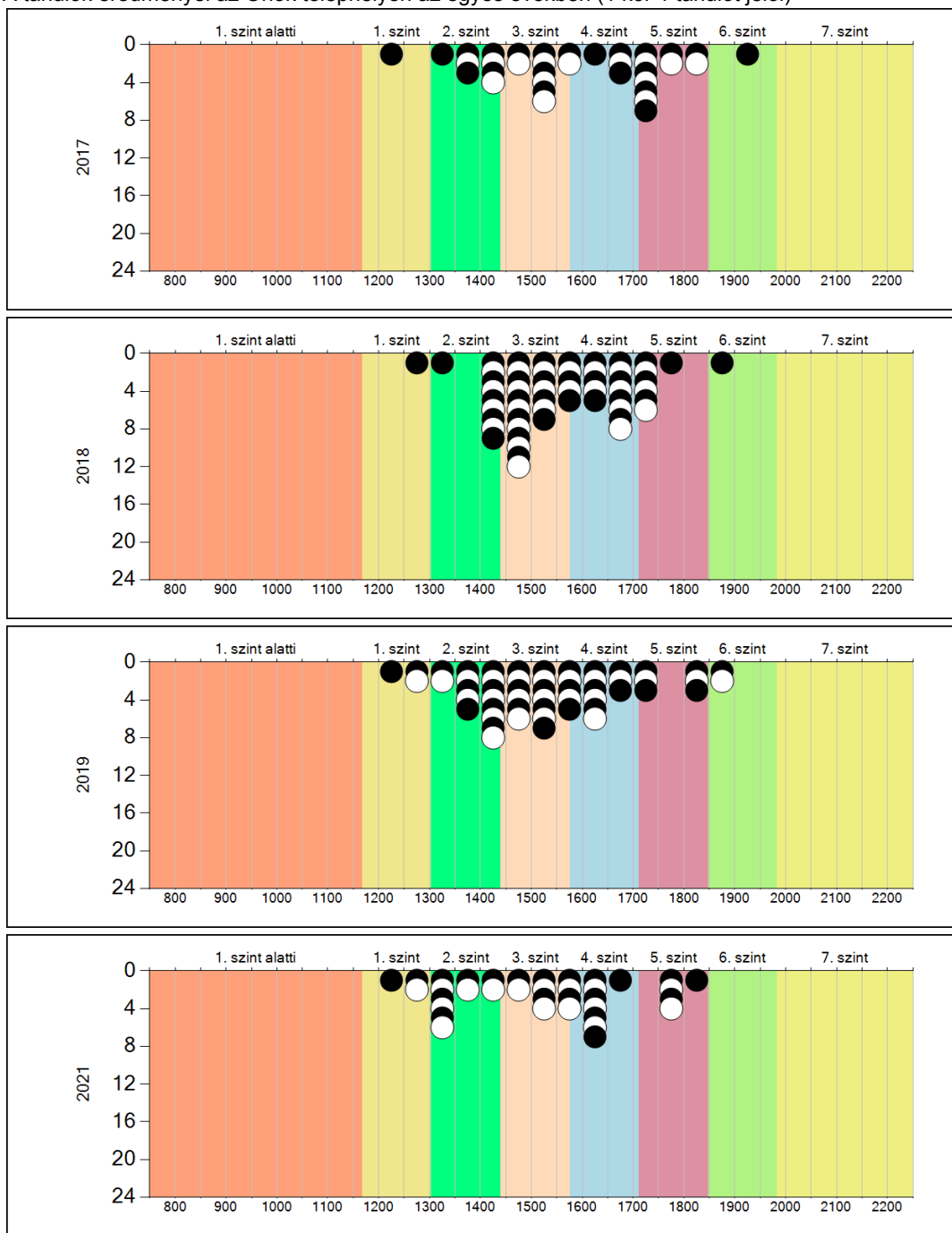
Év	Átlag (konf. int.)	A 2021. évi eredmény és a korábbi évek eredményei közötti különbség (konf.int.)
2021	1513 (1463;1568)	-
2019	1527 (1478;1575) <span style="color: blue;">⊙</span>	-14 (-85;67)
2018	1556 (1518;1585) <span style="color: blue;">⊙</span>	-43 (-108;30)
2017	1583 (1520;1628) <span style="color: blue;">⊙</span>	-70 (-162;19)

- ▲ A 2021. évi eredmény szignifikánsan magasabb
- ⊙ Nincs szignifikáns változás a 2021. évi eredményekben
- ▼ A 2021. évi eredmény szignifikánsan alacsonyabb

**4b**

**A képességeloszlás alakulása a 6. évfolyamon**

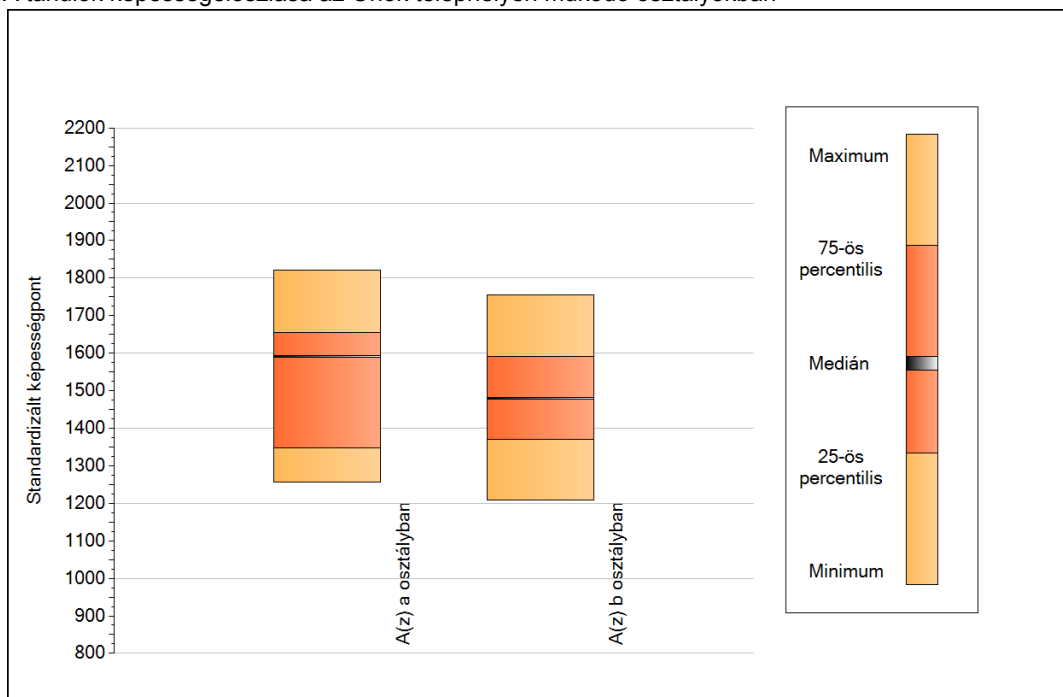
A tanulók eredményei az Önök telephelyén az egyes években (1 kör 1 tanulót jelöl)



5a

## A képességeloszlás néhány jellemzője osztályonként

A tanulók képességeloszlása az Önök telephelyén működő osztályokban



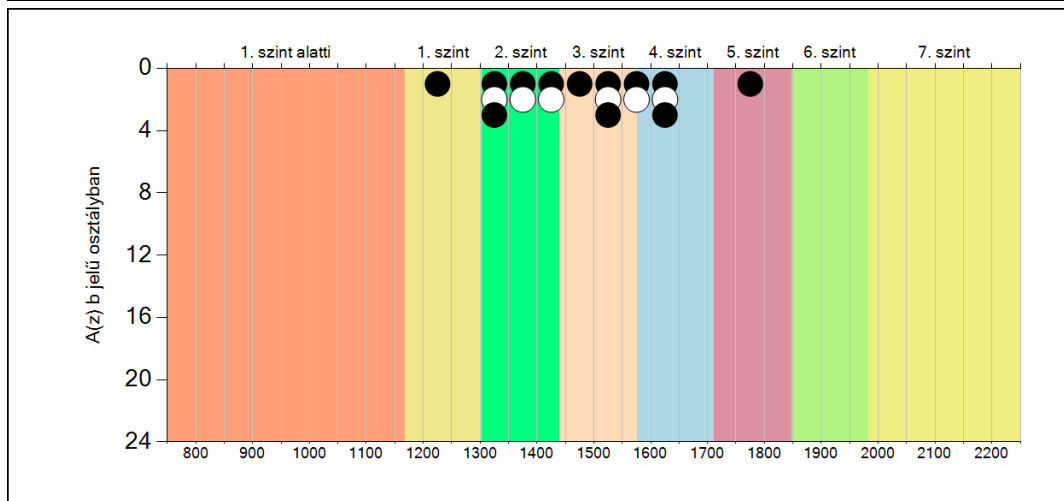
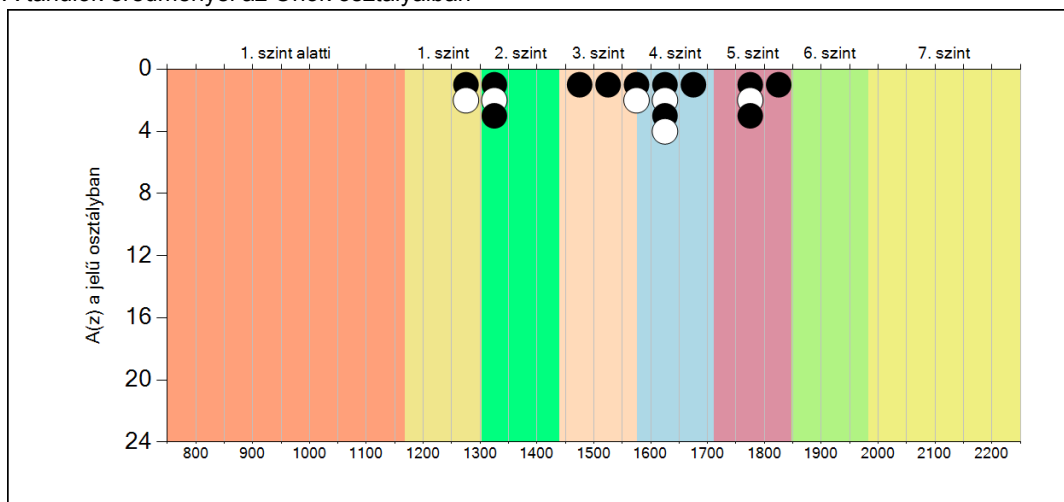
A tanulók képességeloszlása az Önök osztályaiban

	Minimum	25 percent.	Medián	75 percent.	Maximum
<b>A(z) a osztályban</b>	1257	1347	1591	1655	1820
<b>A(z) b osztályban</b>	1210	1370	1480	1591	1754

**5b**

**A képességeloszlás osztályonként**

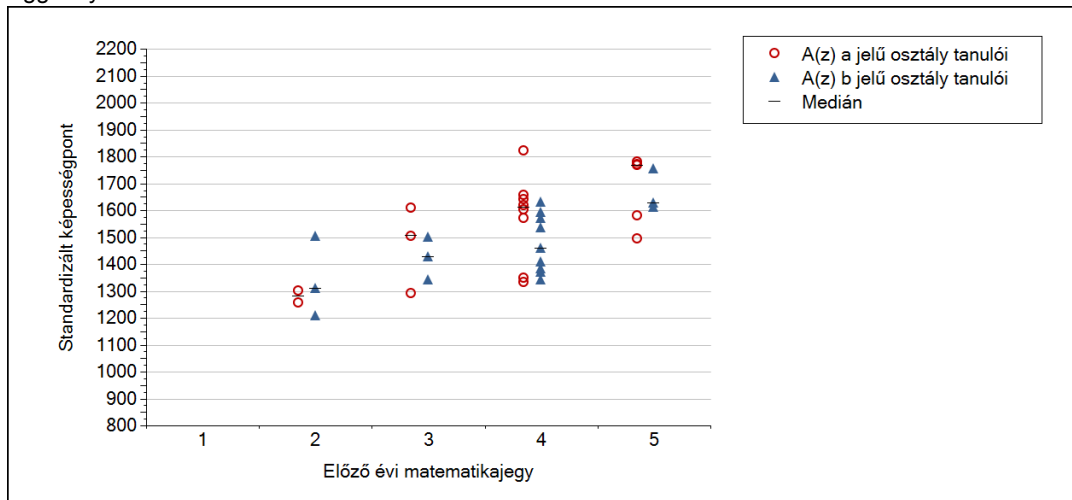
A tanulók eredményei az Önök osztályaiban



**5c**

## A képességeloszlás az előző év végi matematikajegy függvényében

A tanulók képességeloszlása az Önök telephelyén működő osztályokban az előző év végi matematikajegy függvényében



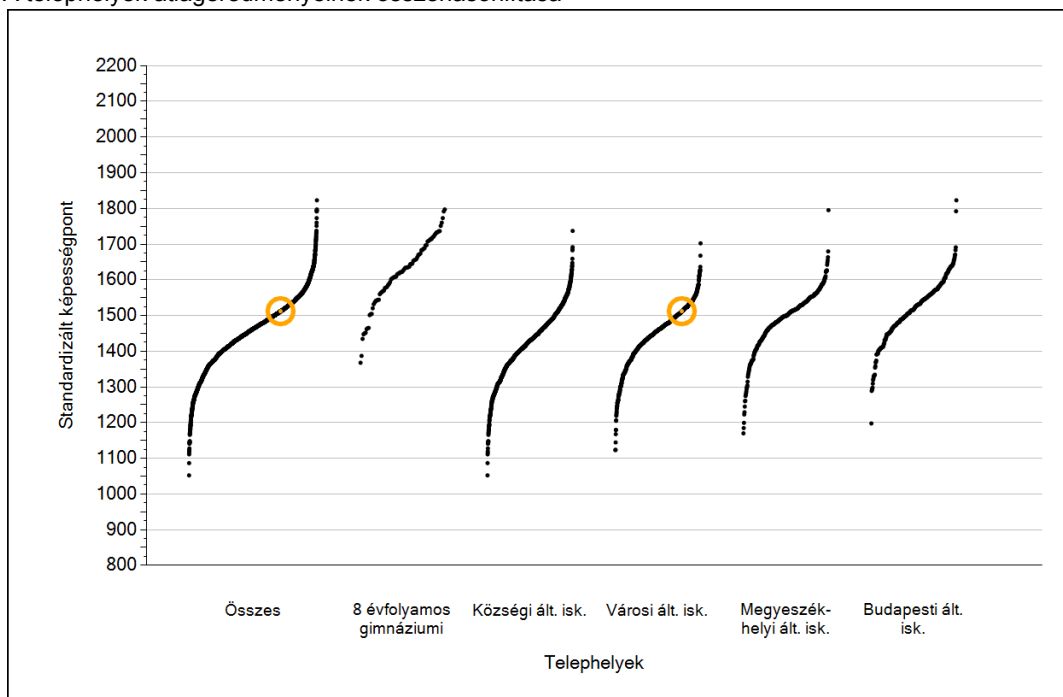
	Előző év végi matematikajegy	Minimum	Medián	Maximum
A(z) a jelű osztály	1	-	-	-
	2	1257	1279	1301
	3	1290	1504	1607
	4	1332	1610	1820
	5	1495	1766	1780
A(z) b jelű osztály	1	-	-	-
	2	1210	1309	1503
	3	1342	1426	1502
	4	1343	1459	1630
	5	1611	1627	1754

A silver, ornate pocket watch with intricate engravings is placed on an open book. The book's pages are filled with handwritten text in a cursive script. The watch has a decorative, floral-patterned top and a small handle on the side. The scene is softly lit, creating a warm, scholarly atmosphere.

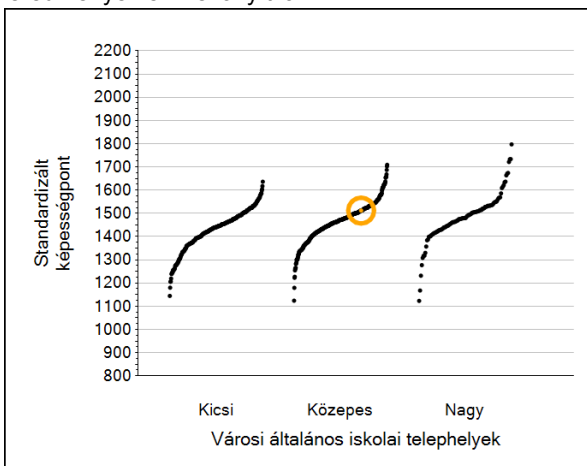
## Szövegértés

# 1a Átlageredmények

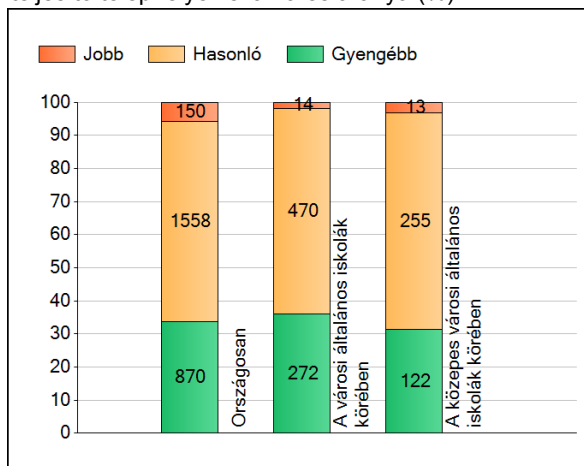
A telephelyek átlageredményeinek összehasonlítása



Az Önök eredményei a városi általános iskolai telephelyek eredményeire viszonyítva



A szignifikánsan jobban, hasonlóan, illetve gyengébben teljesítő telephelyek száma és aránya (%)



A tanulók átlageredménye és az átlag megbízhatósági tartománya (konfidencia-intervalluma)

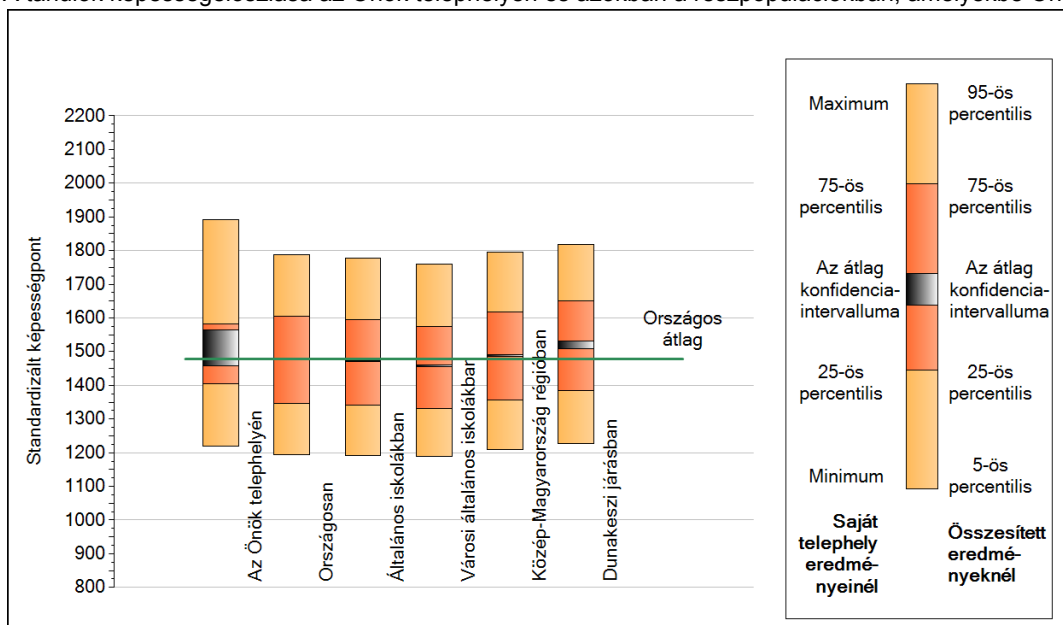
<b>Az Önök telephelyén</b>	<b>1512 (1457;1564)</b>	
Országosan	1478 (1477;1479)	
8 évfolyamos gimnáziumokban	1639 (1634;1643)	
Ált. isk.	1471 (1470;1472)	
Községi ált. isk.	1427 (1425;1429)	
Városi ált. isk.	1458 (1456;1460)	Kis városok ált. isk.
Megyeszékhelyi ált. isk.	1507 (1504;1510)	Közepes városok ált. isk.
Budapesti ált. isk.	1527 (1523;1530)	Nagy városok ált. isk.
		1432 (1429;1435)
		1467 (1465;1469)
		1476 (1472;1480)

Szövegértés

1b

## A képességeloszlás néhány jellemzője

A tanulók képességeloszlása az Önök telephelyén és azokban a részpopulációkban, amelyekbe Önök is tartoznak



A tanulók képességeloszlása az egyes részpopulációkban

	Min. / 5-ös perc.	25-ös perc.	Átlag (konf. int.)	75-ös perc.	Max. / 95-ös perc.
<b>Az Önök telephelyén</b>	1220	1405	1512 (1457;1564)	1582	1892
Országosan	1195	1346	1478 (1477;1479)	1604	1788
Általános iskolákban	1192	1341	1471 (1470;1472)	1595	1777
Városi általános iskolákban	1188	1332	1458 (1456;1460)	1576	1759
Közép-Magyarország régióban	1208	1357	1489 (1487;1492)	1618	1797
Dunakeszi járásban	1228	1385	1520 (1509;1533)	1650	1819

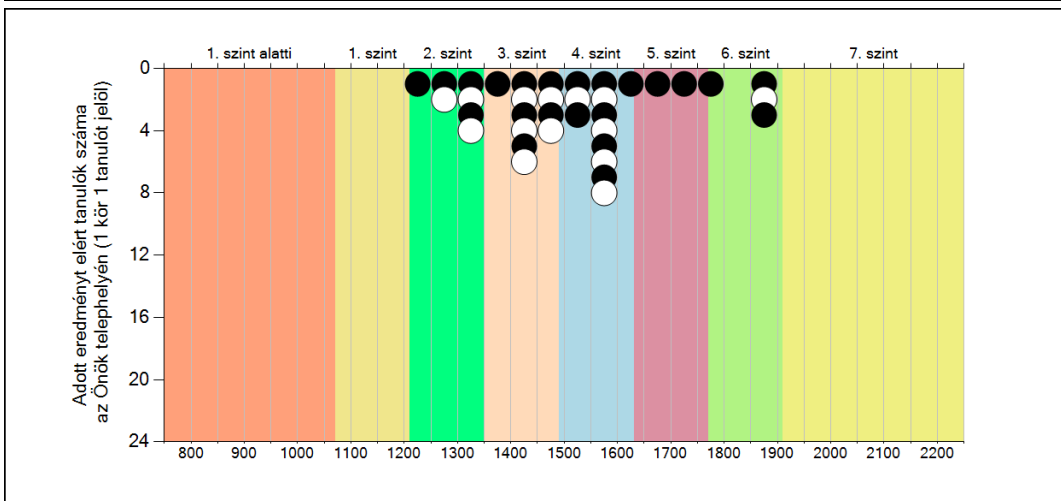
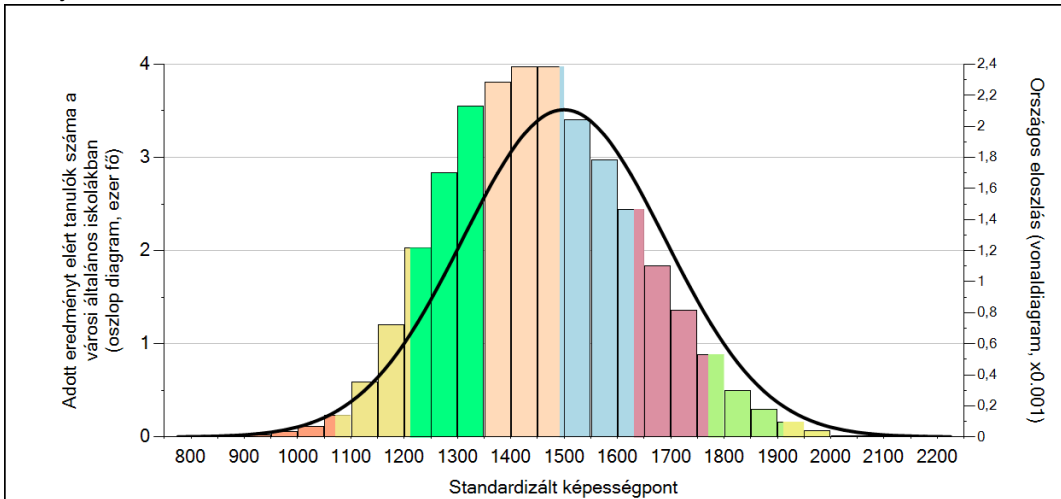
Szövegértés



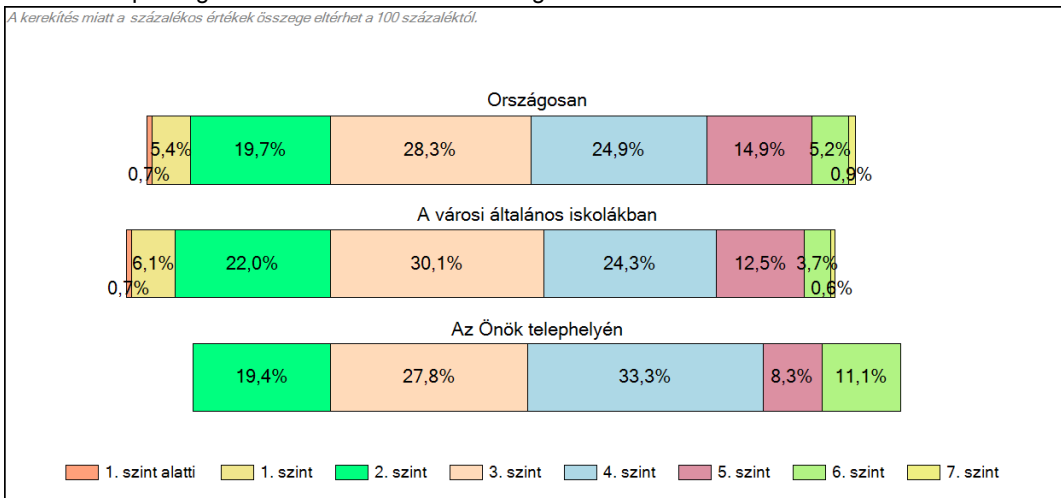
**1c**

**Képességeloszlás**

Az országos eloszlás, valamint a tanulók eredményei a városi általános iskolákban és az Önök városi általános iskolájában



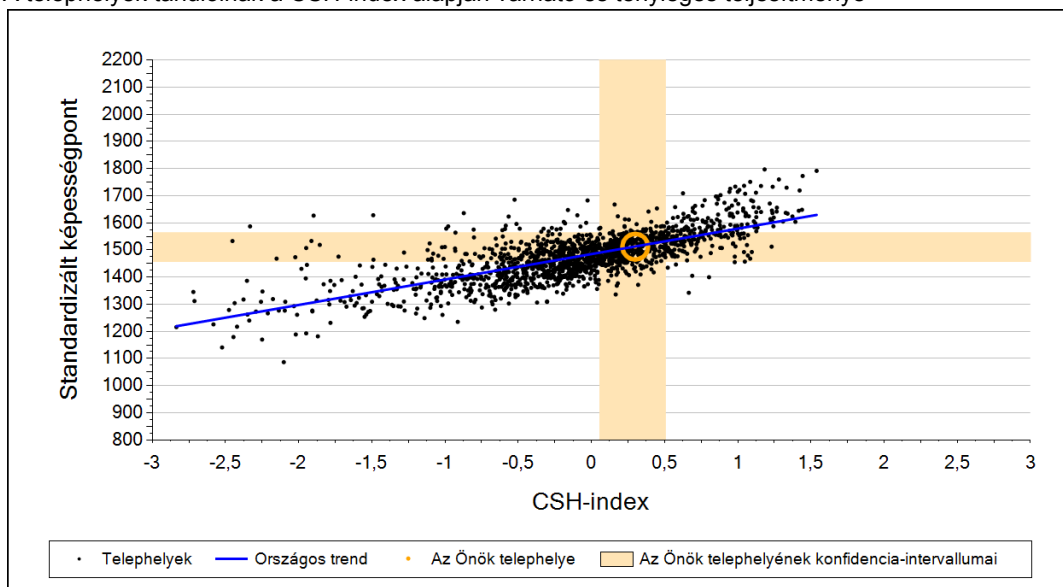
A tanulók képességszintek szerinti százalékos megoszlása



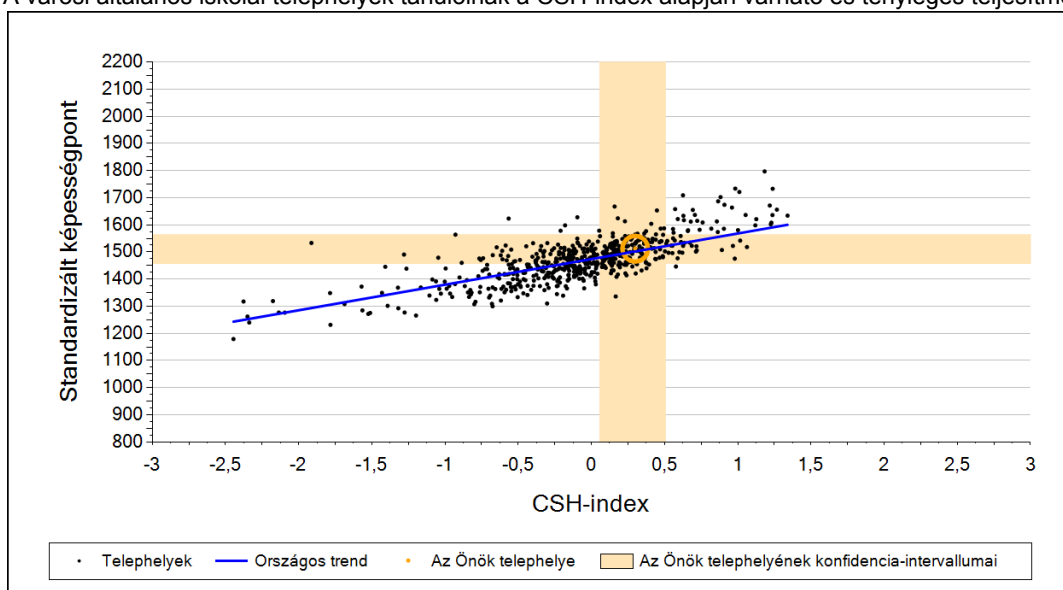
Szövegértés

## 2a Átlageredmény a CSH-index tükrében\*

A telephelyek tanulóinak a CSH-index alapján várható és tényleges teljesítménye



A városi általános iskolai telephelyek tanulóinak a CSH-index alapján várható és tényleges teljesítménye



Telephelyeik eredménye a regressziós becslés alapján várható eredmény tükrében

Telephelyük tényleges eredménye	1512	(1457;1564)
Várható eredmény az összes telephelyre illesztett regressziós egyenes alapján	1513	(a tényleges eredmény ettől nem különbözik szignifikánsan)
Várható eredmény a városi általános iskolai telephelyekre illesztett regressziós egyenes alapján	1502	(a tényleges eredmény ettől nem különbözik szignifikánsan)

A CSH-index átlagértéke és az átlag megbízhatósági tartománya

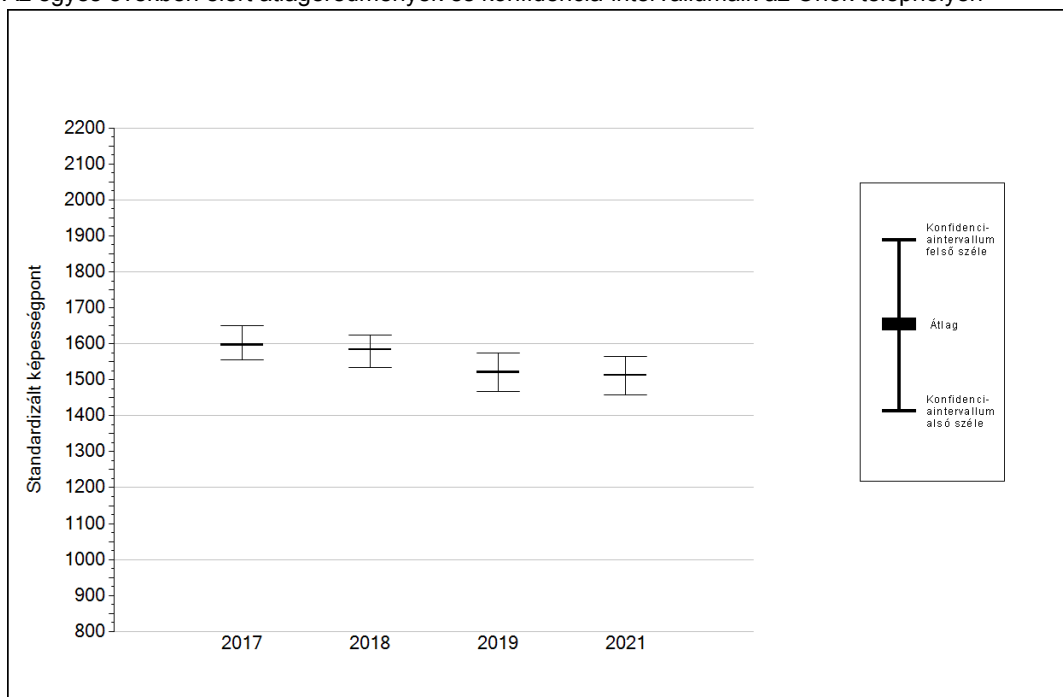
<b>Az Önök telephelyén</b>	<b>0,299</b>	<b>(0,052;0,506)</b>
Országosan	-0,004	(-0,010;0,000)
Városi általános iskolákban	-0,103	(-0,110;0,000)




\* Csak azok a telephelyek szerepelnek az ábrákon, amelyeken legalább a diákok kétharmadára és legalább tíz tanulóra kiszámítható a CSH-index, és a CSH-indexszel rendelkező diákok átlaga belesik az összes diák képességátlagának konfidencia-intervallumába mindkét felmért terület esetében.




4a

## Az átlageredmény alakulása a 6. évfolyamon

Az egyes években elért átlageredmények és konfidencia-intervallumaik az Önök telephelyén



Év	Átlag (konf. int.)	A 2021. évi eredmény és a korábbi évek eredményei közötti különbség (konf.int.)
2021	1512 (1457;1564)	-
2019	1521 (1468;1575) 	-8 (-83;75)
2018	1584 (1534;1624) 	-71 (-141;13)
2017	1597 (1555;1649) 	-85 (-170;1)

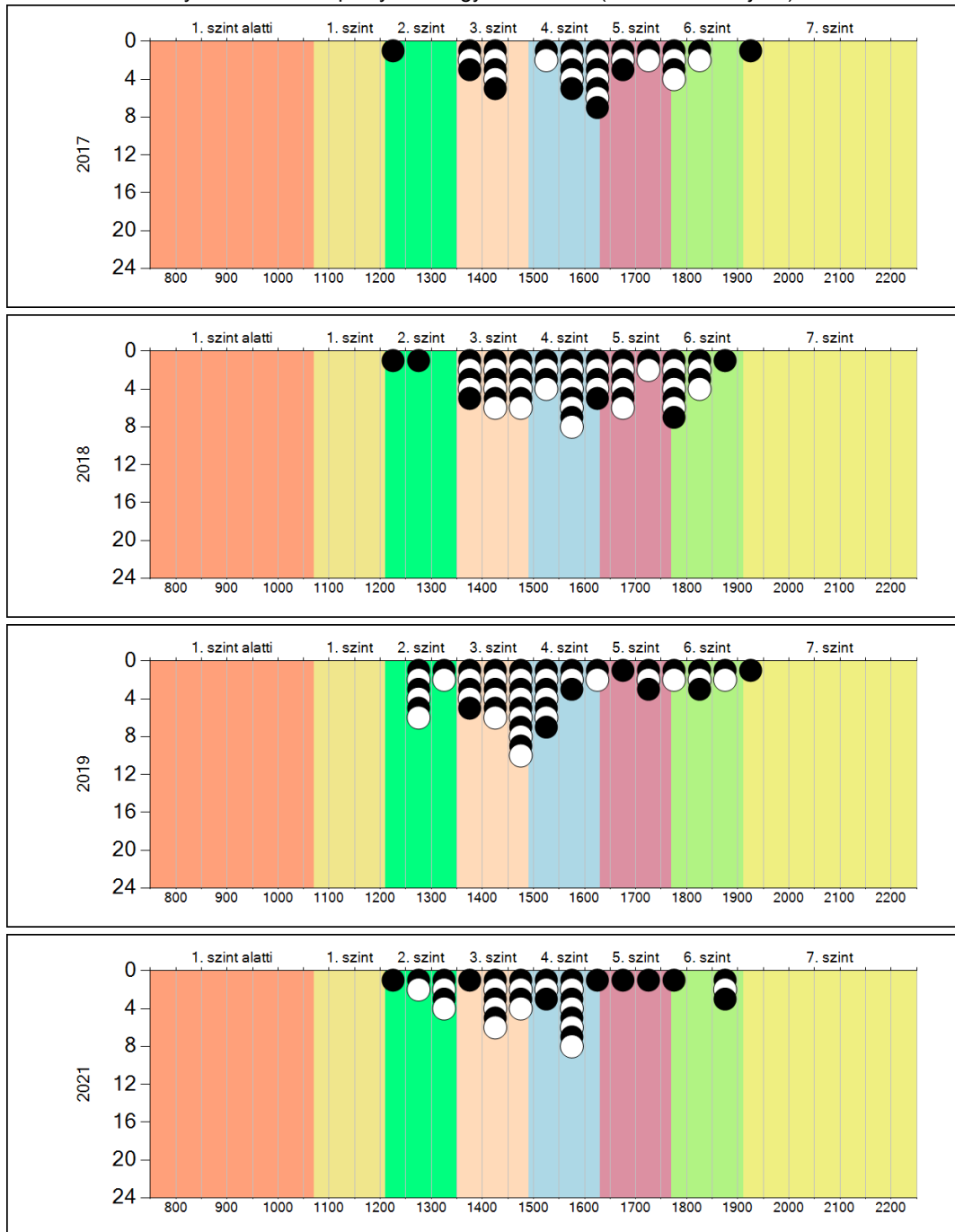
-  A 2021. évi eredmény szignifikánsan magasabb
-  Nincs szignifikáns változás a 2021. évi eredményekben
-  A 2021. évi eredmény szignifikánsan alacsonyabb

Szövegtetés

4b

A képességeloszlás alakulása a 6. évfolyamon

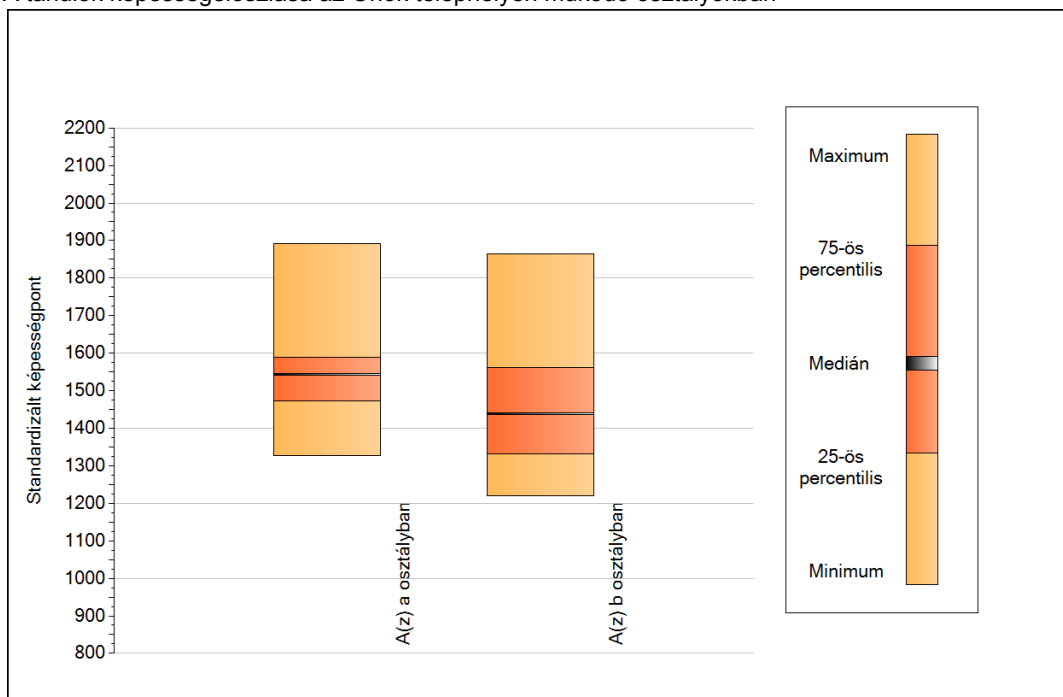
A tanulók eredményei az Önök telephelyén az egyes években (1 kör 1 tanulót jelöl)



5a

## A képességeloszlás néhány jellemzője osztályonként

A tanulók képességeloszlása az Önök telephelyén működő osztályokban



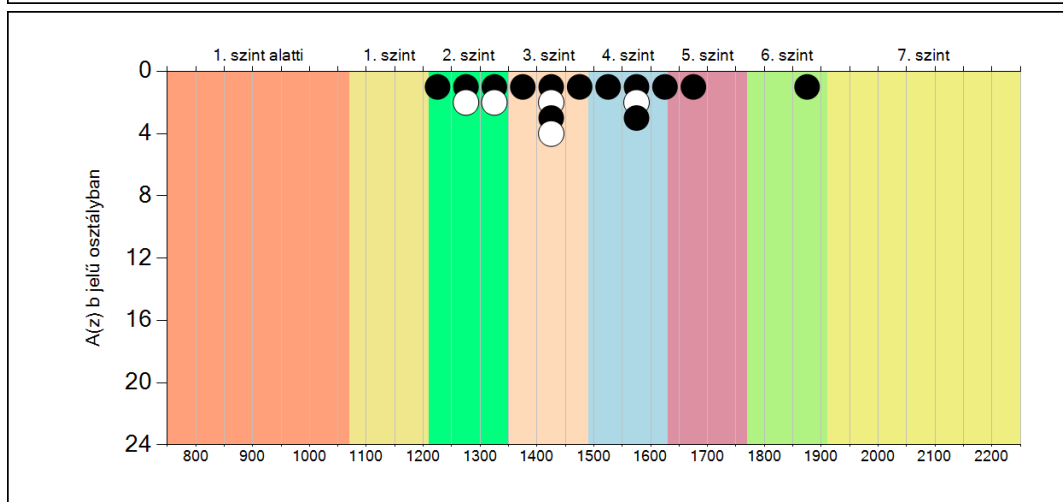
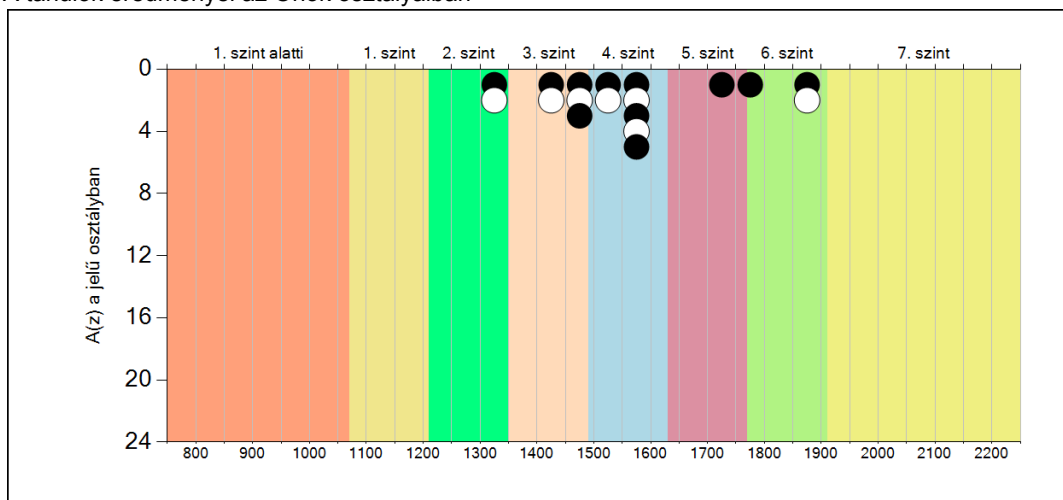
A tanulók képességeloszlása az Önök osztályaiban

	Minimum	25 percent.	Medián	75 percent.	Maximum
<b>A(z) a osztályban</b>	1328	1472	1543	1590	1892
<b>A(z) b osztályban</b>	1220	1332	1439	1562	1864

Szövegértés

## 5b A képességeloszlás osztályonként

A tanulók eredményei az Önök osztályaiban



Szövegértés